

 Bear  
Grylls



HAYATTA KALMA BECERİLERİ EL KİTABI

# İZ SÜRME

VAHŞİ DOĞADA HAYATTA KALMAK İÇİN  
İPUÇLARI VE PÜF NOKTALAR

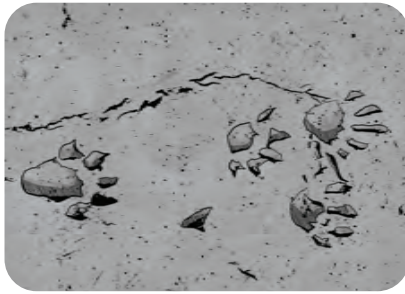
GENÇ  
T  
TİMAS

# İZ İŞARETLER VE AYAK İZLERİ

Uzman iz sürücüler aynı zamanda yetenekli dedektiflerdir. En küçük ipuçları bile hayati kanıtlar sunar. İz işaretleri ve ayak izleri, hayvanların etrafta bulduklarının temel kanıtlarından iki tanesidir.

## Nereye bakmalı?

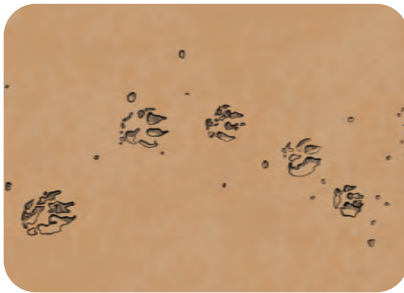
Hayvan izleri çamurlu akarsu kıyıları, nehirler, göller ve deniz kıyısındaki nemli kumlarda en iyi şekilde görülürler. Ayrıca yumuşak, kumlu zemin ve yeni düşen kar da iz işaretlerini gösterir. Pençe izleri açıkça görülebiliyorsa izlerin yeni olması muhtemeldir.



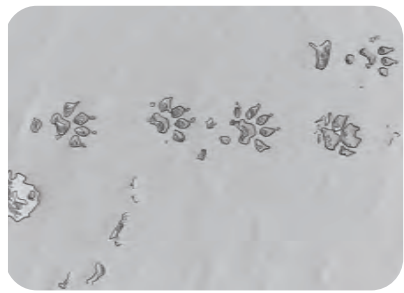
su samuru pençe izi



martı izi



kumda aslan pençesi izi



karda kutup porsuğu (wolverine) izi

## Hayvan izleri

Hayvanlar düzenli olarak kullandıkları rota boyunca, örneğin inlerinden tercih edilen bir beslenme noktasına kadar olan yolu aşındırırılar. Bu izleri ormanda veya uzun otların arasında, özellikle çitlerdeki boşlukların yakınında arayın. Bu izlerin birden fazla hayvan tarafından kullanılabilceğini unutmayın.



otların bir yöne doğru eğilmesi hayvanın hangi yöne gittiğini gösterir



Geyikler geçtikleri yolda toprak ve yaprak izleri bırakır.



geyikler baş hizalarındaki ağaç kabuklarını ve yaprakları kemirirler. Bu, bitki örtüsünde göz atma çizgisi denilen soyulmuş bir şerit oluşturur.

# AYAKLAR VE HAREKET

Hayvan ayakları türlere göre büyük farklılıklar gösterir. Ayrıca hayvanlar birbirinden değişik şekillerde hareket ederler ve türleri tanımlamaya yardımcı olan belirgin izler bırakırlar.

## Memeli hayvan ayakları

Memeli hayvan ayakları değişik şekillerde olurlar.

Köpek, kedi ve tilkilerin dairesel izler bırakan düzgün, yuvarlak pençeleri vardır.

Geyik ve sığırlardaki iki tırnak çatal (bölünmüş) toynaklara evrilmişlerdir. Bu baskıya geyik izi denir.

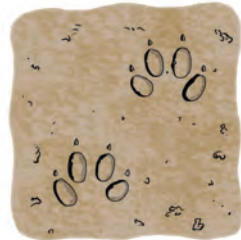
Atlar, sadece bir tırnak üzerinde yürürler. Bu tırnak tek toynak olarak evrilmiştir.



## Yere dokunma

Ayı, porsuk, su samuru, fare ve kirpiler ayak tabanlarında yürürler. Baskı tüm ayağa aittir.

Köpek, kedi ve tilkiler parmaklarının uçlarında yürür ve koşarlar. Baskı, parmak uçlarını gösterir; ancak topuğu göstermez.

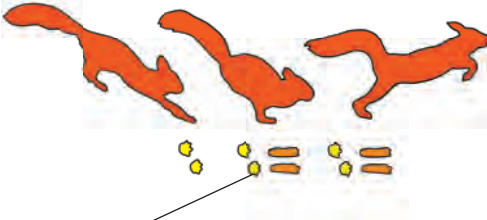


## Yürüme biçimi

Hayvanlar ayrıca farklı hızlarda hareket ederler. Her yürüme biçimi kendine özgü bir iz bırakır.



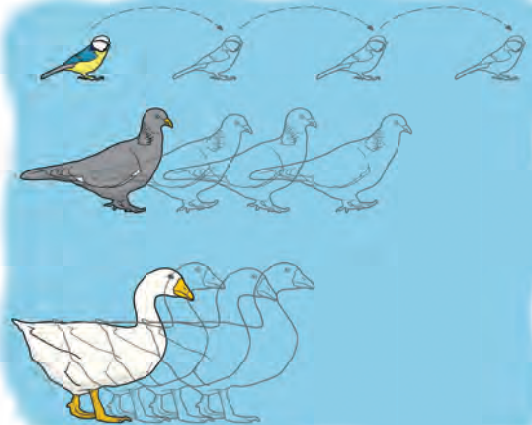
yürüyen geyik çapraz iz desenleri bırakır



zıplayan sincaplar kendilerine özgü bir iz bırakırlar.

## Kuş izleri

Kuşların ayakları ince, perdeli veya yuvarlak uçlu olabilirler. Çoğu kuş türü üç tane öne, bir tane arkayı gösteren tırnaklara sahiptirler. Kuşlar farklı şekillerde hareket ederler: ötücü kuşlar zıplar; güvercin ve sülünler yürür; ördek ve kazlar paytak paytak ilerler.



## BEAR DİYOR Kİ

Mükemmel izler bulmanız pek muhtemel değildir. İzleri parça parça inceleyerek hayvanın bir profilini çıkarın.

## Zıplaya zıplaya gitmek

Sincaplar, yabani tavşanlar ve gelincikler yürümek yerine zıplayarak giderler. Arka ve ön ayaklar sırasıyla yere temas eder.