

Eğlenceli + MATEMATİK

Zekâ Spor

SERHAN Büyükköçer



Eğlenceli
ve Bilgi

İÇİNDEKİLER

BAŞLAMADAN ÖNCE.....	7
SORULAR.....	11
İPUÇLARI.....	90
CEVAPLAR.....	122



Kitaba başlamadan önce bu bölümü mutlaka okuyunuz: İnsanlar, hayatlarının her merhalesinde beyninin emrindedir. Beyin, eğer iyi eğitilmiş ve geliştirilmiş ise, hata yapma riskimiz azalır.

Üç yaşına kadar ne kadar çok beyin hücresi uyarıldı ise, hayatın geri kalan kısmı için o kadar çok yardımcımız var demektir. Öğrenilenler, bu uyarılan ve gelişmiş hücrelere kodlanarak daha sonraki yıllara taşınır. Ancak sonradan da beyni geliştirmek zor da olsa mümkündür. Nasıl ki bir vücut kasını geliştirmek için o kası zorlamak ve dayanma gücünün sınırlarını aşmaya çalışmak gerekiyorsa, beyin için de aynı şey geçerlidir. Zekâ problemleri ile uğraşmak, beyin hücrelerini zorlayan en eğlenceli yoldur. Sağlıklı bir vücut için spor şarttır. Beynimiz ise bilmecelerle spor yapar.

Bu kitapta çok farklı şekillerde zekâ problemi ve bilmecelere yer verilmiştir. Okula yeni başlamış bir çocuktan, bilim adamına kadar çok geniş bir kitle hedeflenmiştir. Çok az soru için, daha önceden bir şeyler bilmek gerekebilir. Sorular zorluk seviyesine göre derecelendirilerek, okuyucuya fikir vermeye çalışılmıştır. Şöyle ki;

☆: ‘Çok kolay’

☆☆: ‘Kolay’

☆☆☆: ‘Normal’

☆☆☆☆: ‘Zor’

☆☆☆☆☆: ‘Çok zor’ manasına gelir.

Ancak şunu da unutmamak lazımdır ki, “çok zor” olarak belirtilmiş bir soru, bazı insanlara çok kolay gelebilir. Aynı şekilde “çok kolay” derecesindeki bir soru için ise bazen saatlerce düşünmek gerekebilir. Bu derecelendirme yapılırken, insanların çoğunun, soruları çözme ve fikir yürütme vakitleri dikkate alınmıştır. Sonuçta “zorluk” seviyesi, yanıltıcı olmamalıdır.

Zekâ bilmecelerini çözen bir kişi için, “zekî” diyebiliriz. Ancak çözemeyenler için “zekâsında problem var” dememiz mümkün değildir! Çünkü, bazı bilmeceler, hayal gücünün yüksek olması ile doğrudan alâkalıdır. Bir şeklin izdüşümü, pastayı bölmek, iç içe şekiller gibi sorular, hayal gücü yüksek olanlar için kolaydır. Günlük hayatta karşılaşılabileceğimiz bilmecelerde ise tecrübe ve yaş, sonuca daha çabuk ulaştırır.

Soruların doğru çözümünü zorlaştıracak faktörler vardır. Bazıları:

Çevrede dikkati dağıtacak sesler, görüntüler,
Hastalık, dikkati toplayamama,
Psikolojik rahatsızlık, stres,

Zihni meşgûl eden sıkıntılar... gibi. Bu sebepten başarısız çözümler, moralinizi bozmamalıdır.

Kitap, üç kısma ayrılmıştır:

“Sorular”, “İpucu” ve “Cevaplar”. Çözüme ulaşmakta zorlandığınızda “ipucu”ndan yardım alabilirsiniz. Bazı sorular için ise ipucu verilmeye ihtiyaç hissedilmemiştir.

Bu kitabı okurken ve bilmeceleri çözerken size tavsiyemiz, yanınızda mutlaka bir kâğıt-kalem bulundurun. Kitap üzerinde değil de kâğıtta işlem yapın. Hem böylece, istediğiniz gibi yanlış yapma ve karalama rahatlığını yaşarsınız, hem de sizden sonra kitabı okuyan kişilere kopya vermemiş olursunuz. Bir de ipuçlarına, mümkün olduğu kadar az bakın ve çözümü kendiniz bulmaya çalışın. Belki günlerce kafa yoracağınız sorular olacak. Ama çözüme ulaşana kadar, çok farklı şeyler de öğrenmiş olacaksınız. Beyninizin keşfedilmemiş noktaları harekete geçecek.

İsterseniz, kendi zekâ seviyenizi tahminî olarak ölçebilirsiniz. Şöyle ki; 70-120 arası soruyu doğru çözebilirseniz zekâ seviyeniz normal, 121-150 arası, iyi demektir. 150-180 arası çok iyi, 181-200 arası ise mükemmel kabul edilebilir. Unutulmamalıdır ki bu kitap zekâyı ölçmez. Sadece fikir verebilir. Zekâ ölçümü, uzmanların işidir. Çok az sorunun

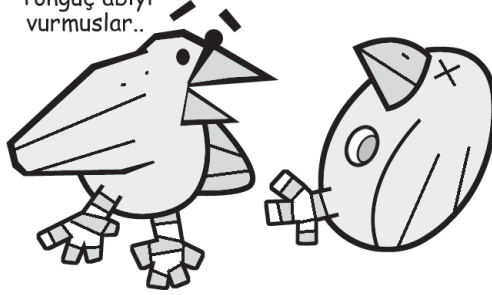
dođru özölmesi hâlinde ise, yukarıda sayılan özümü etkileyen faktörleri ve hayal gücü zayıflığını hatırlamak gerekir.

Farklı bilmeceler ve zekâ oyunları ile “ZekâSpor”un yeni bölümleri çıkacaktır. Bu sebeple beğendiğiniz soruları (cevapları ile birlikte), soru tiplerini ve tavsiyelerinizi, e-maile bildiriniz. Uygun bulunan sorular, gönderenin ismi ile yayımlanacaktır.

Unutmayınız ki zekâyı geliştirmenin yolu onu zorlamak, zor sorularda hemen pes etmemektir.

SORULAR

Amanin
Tongu abiyi
vurmuslar..



1 Kuşlar

☆☆

Bir duvarın üzerinde 5 tane kuş duruyor. 0 sırada oradan geçmekte olan bir avcı, tüfeğini ateşleyip ikisini vuruyor. Geriye kaç kuş kalır?

2 Bir Paradoks

☆☆☆

Uzadıkça kısalan şey nedir?

3 Kim, Kimdir?



İki kişi yolda karşılaşıyorlar. Küçük olan büyüğün öz oğludur. Fakat büyük olan küçüğün babası değildir. Bunu açıklayın.

4 Sayılar (1)



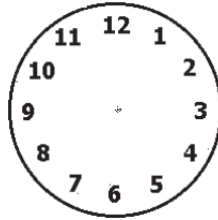
$$ABCDE \times 4 = EDCBA$$

Rakamları birbirinden ve sıfırdan farklı olan “ABCDE” beş basamaklı sayısı kaçtır?

5 Saati Bölün



Şekildeki saat kadranını iki çizgi ile üç parçaya ayırın. Her parçadaki rakamların toplamı “23” olsun.

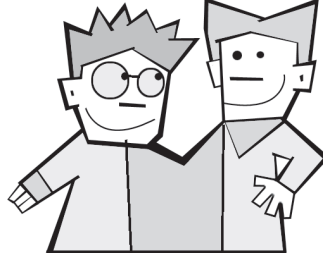


6 İkiz Değiller



Aynı anne ve babadan, aynı tarihte (yıl, ay, gün) doğan iki kişi ikiz olmadıklarını iddia ediyorlar Doğru söylediklerine göre bu nasıl olur?

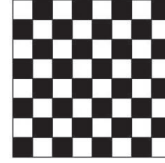
İkiz değilmışiz
ama yapışıkmişiz



7 Kareler



Bir satranç tahtasında kaç tane “kare” vardır? (64 değil)



8 Kaç Kişi?



Üç elmayı iki baba ve iki oğula paylaştırdık. Herkese birer elma düştü. Açıklayınız.

9 Aylar



Yılın kaç ayında “30 gün” vardır?

10 Hangi Harf? (1)



Soru işaret olan yere hangi harf gelmelidir?

B - İ - Ü - D - ?

11 Yamyam Paradoksu



Bir adam, vahşi insanlarla dolu bir adaya düşer. Yerlilerce hemen yakalanır ve kabile reisinin huzuruna çıkarılır. Reis der ki:

“- Ey beyaz adam. Karnımız iyice acıktı. Kusura bakma ama seni yemek zorundayız. Ama biz o kadar da kötü insanlar değiliz. Çünkü biz kurbanlarımızın nasıl öldürüleceklerini kendisine sorarız(!). Sen şimdi bize bir cümle söyle. Söylediğin cümlenin “doğru” olduğuna kanaat getirirsek seni “asacağız.” Eğer “yanlış” bir şey söylediğini düşünürsek “yakacağız”.

Kabile reisi bir taraftan da sofranın hazırlanması tâlimâtını verir. Adam, kendisini kurtaracak hangi cümleyi söyler?



12 Eşitliği Sağlayın (1)



Bir işareti değiştirerek eşitliği sağlayın.

$$2 + 3 + 4 = 247$$

13 Pastayı Kesmek



Şekildeki gibi bir pastayı “üç düz kesişte” 8 eşit parçaya ayırın.



14 Bozuk Tartı

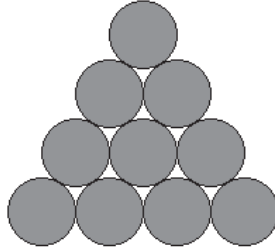


Bir tartı aletinde iki kutu ayrı ayrı tartılıyor. Gösterge ilki için 5 kg, ikincisi için de 6 kg'ı gösteriyor. İki kutu birlikte tartıldığında ise ibre 12 kg'a geliyor. Tartı aletinin yanlış tarttığını bildiğimize göre kutuların gerçek ağırlıkları nedir?

15 Ters Üçgen



Üç adet yuvarlağın yerini değiştirin ve üçgeni, sivri ucu aşağıda olacak şekilde baş aşağı çevirin.



16 Vasiyet

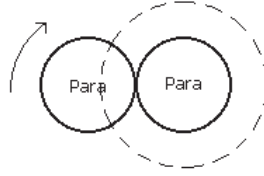


Zengin bir köy ağası vefat eder. Vasiyeti açılır. Mallarının yarısını ($1/2$) büyük oğluna, dördte birini ($1/4$) ortanca oğluna ve beşte birini ($1/5$) küçük oğluna bırakmıştır. Bütün mallar paylaşılır ancak ortada 19 tane de “at” vardır. 19’u ne ikiye, ne dörde, ne de beşe bölmek mümkündür. Köyün en akıllı adamına gidip akıl danışılırlar. Adam da onlara yardımcı olabileceğini söyler. Meseleyi nasıl hallederler?

17 Paralar



Aşağıdaki şekilde eşit boyda iki bozuk para görülüyor. Sağdaki para sabit kalmak üzere soldaki parayı, sağdakinin çevresinde bir tur döndürüyoruz ve başladığı noktaya getiriyoruz. Dönen para, başladığı noktaya gelene kadar kendi etrafında kaç tur dönmüş olur? (Cevap: "1"değil)



18 Kaç Elma?



Bir çocuk 7 elmanın 2'si hariç hepsini yerse kaç elması kalır? (Cevap verme süresi 10 saniye)

19 Uçak ve Rüzgâr



Bir uçak, 1000 km'lik mesafeyi gidip geliyor. Uçağın hızı saatte 500 km ise toplam yolu (2000 km), 4 saatte gider. Saatteki hızı 300 km olan bir rüzgâr çıksa uçağın uçuş süresini nasıl etkiler?

20 Eşkenar Üçgen



6 adet kibrit çöpü ile 4 adet “eşkenar üçgen” elde ediniz.

21 Avcı

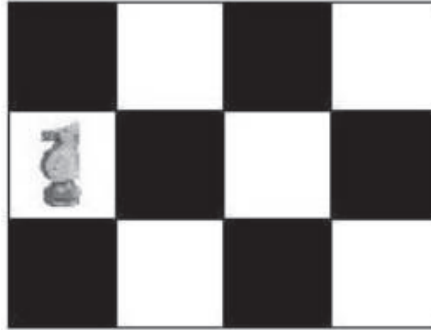


Bir avcı, yolcu otobüsüne binecektir. Otobüse alınacak eşyaların boyutunun (en, boy, yükseklik) 1 metreyi geçmesi yasaktır. Avcının yanında eşya olarak sadece tüfeği vardır ve boyu da 1,5 metredir. Tüfeğin şeklini bozmamak şartıyla otobüse nasıl biner?

22 At'ın Hareketi



Şekildeki atı “on iki” hamle ile tüm kareleri gezdirin.



23 İlâve Yol



Dünyanın çevresine, ekvatordan geçecek şekilde bir karayolu yaptığımızı kabul edelim. Bu yolu her noktada 1 metre havada tutacak şekilde viyadük yapmak için ne kadar daha yol ilâve etmemiz gerekir?

24 Sayılar (2)



$$ABCDEF \times 2 = CDEFAB$$

$$ABCDEF \times 3 = BCDEFA$$

$$ABCDEF \times 4 = EFABCD$$

$$ABCDEF \times 5 = FABCDE$$

$$ABCDEF \times 6 = DEFABC$$

ise, "ABCDEF" altı basamaklı sayısı nedir?

25 "Yalan" Paradoksu



Bir işyeri sahibi, çalışanları arasında zaman zaman değişik yarışmalar düzenler. Bu defa yarışmanın konusu, "yalan" söylemek. Ödül olarak ise, kazananın maaşına %100 zam yapılacaktır. Herkes sırayla gelecek yalanlarını söyler. Ancak patron, zam yapmamak için hepsine "olabilir", "neden olmasın" gibi cevaplar

verir. İçlerindeki en akıllı eleman bir yalan söyler ve maaşına %100 zammı alır. Bu eleman ne demiştir?

26 "100" Elde Edin (1)



Aşağıdaki tablodaki "1" numaralı kareden girip birer kare ilerleyerek "10" numaralı kareden çıkın ve geçtiğiniz karelerdeki sayıların toplamı "100" olsun. (Çapraz geçiş yasak)

↓

1	2	3	4
12	13	14	5
11	16	15	6
10	9	8	7

↓

27 Sayılar (3)



$a + b + c = a \times b \times c$ pozitif
tamsayılar olduğuna göre $a = ?$, $b = ?$, $c = ?$

28 Portakal



Bir tabakta 7 adet portakal var. Yedi kişiye bu portakalları herke-se birer tane vermek şartıyla eşit olarak paylaştırın ve hâlâ tabakta bir portakal kalsın.



29 Bir Bilmece

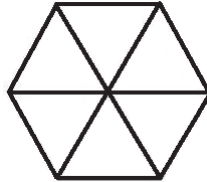


Bir küçücük fıçıcık, içi dolu turşucuk? (Limon değil)

30 Hangi Cisim? (1)



Aşağıdaki şekil, hangi üç boyutlu cismin izdüşümü-
dür?



31 Kim Kazanır?



Ali ve Veli, '100 metre' yarışını yapıyorlar. Ali, Veli'yi 5 metre farkla geçiyor. Yani Ali 100. metrede iken Veli 95. metreye gelmiş oluyor. Tekrar yarışıyorlar. Fakat bu sefer Ali, "başlangıç çizgisinin 5 metre gerisinden" başlıyor. Aynı hızlarla koştuklarını kabul edersek ikinci yarışını kim kazanır?

32 Maraton

P

Bir maratonda, koşu esnasında 3.'ü geçen kaçınıcı olur? (Cevap verme süresi 10 saniye)

33 "14" Elde Edin



Yandaki karelere "1, 2, 3, 4, 5, 6, 7, 8" rakamlarını öyle yerleştirin ki, yan yana ve üst üste üç karenin toplamı "14" olsun.

